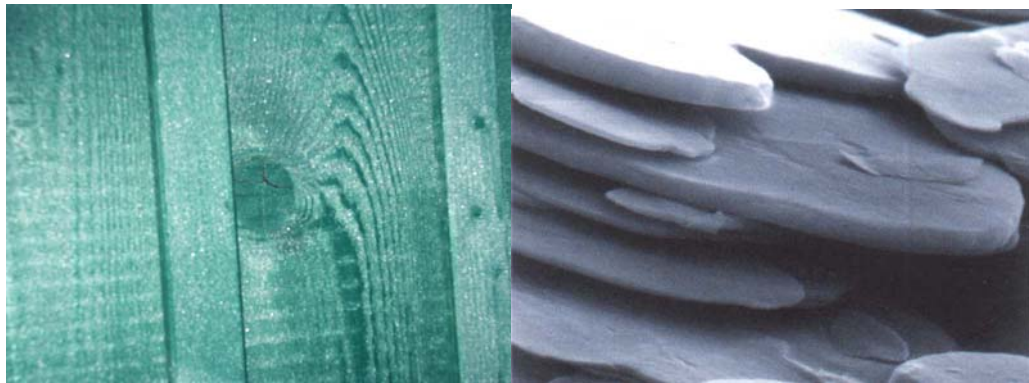


Wovon Landwirte schon längst träumten....

ASS ALU -

die neue geniale Art, wie Landwirte ihre Scheunen
preisgünstig, langfristig wetterfest, attraktiv und lösemittelfrei
mit Holz verkleiden können –
und dabei erst noch **Gutes für den Schweizer Wald** tun!

Fichten/Tannen-Deckleistenschalung sägeroh
verschieden breit aus CH-Holz geschnitten



Mikroskopische Ansicht
einer mit ASS ALU
behandelten Oberfläche

Die Aufbaustruktur von **ASS ALU ist mit einem Schieferdach vergleichbar**.
Basis bilden beschichtete, reaktive Aluminium Flocken, welche zusammen mit den
wasserabstossenden Aqua-Stop Komplexen zur Wirkung kommen.
Daraus resultiert ein wasser- und UV-undurchlässiger Oberflächenschutz. Die Überlappung
der UV-dichten Aluminium Flocken bewirkt eine einmalige Schutzwirkung.