



WoodCare® mit SunCare® 900

Wetterfeste, wasserabweisende, lasierende UV-Schutzbehandlung für Holz im Außenbereich.

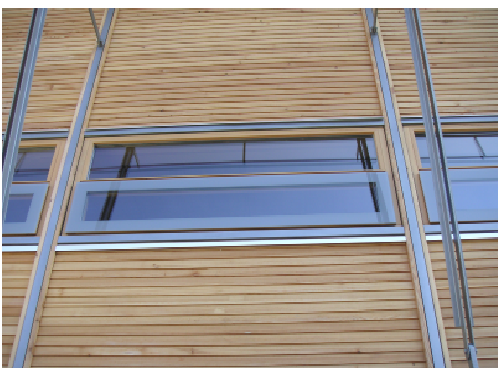
WoodCare UV®

Mit hoher Schutzfunktion gegen die Zerstörung des Holzes durch UV-Strahlung. Nanoskalige, reaktive Hydrophobierungsmittel, sichern die Regenschutzfunktion. Eine Kombination von Lichtschutz- und Filmschutzmitteln schützt die lasierende **WoodCare UV®** Schutzschicht gegen biologische Zerstörung und Oberflächenpilze.



WoodCare® UV

- ✓ Für Nadel- und Laubholz im Außenbereich
- ✓ Farblos (verändert die Farbe des Holzes kaum)
- ✓ Offenporig und atmungsaktiv (keine Schichtbildung)
- ✓ Vermindert Fleckenbildung (Wasserringe)
- ✓ Effektiver Regenschutz durch reaktive Hydrophobie
- ✓ Synergetischer Schutzeffekt zusammen mit **SunCare® 900** gegen Holzvergilbung
- ✓ Wasserverdünnbar (lösemittelfrei)



WoodCare® Lärche

WoodCare® UV

Farblose stark wasserabweisende und hoch wetterfeste Schutzbehandlung für **SunCare® 900** bei naturbelassenen Holzfassaden

WoodCare UV® Lärche /Naturgrau u.a.

Mit transparenten UV-aktiven Eisenoxiden wird die Eigenfarbe von Hölzern extra betont und geschützt

Natur grau wird für eine Vorvergrauung des Holzes eingesetzt

TECHNISCHES MERKBLATT

Artikel-Nr: **20.640** WoodCare® UV
20.620 WoodCare® Lärche
20.637 WoodCare® Bodenöl

Chemische Zusammensetzung	Fixierende Hydrophobierungsmittel mit Polymerharz
Film- und Topfkonservierung	Lichtstabilisatoren / 0.1 – 0.2% IPBC
Farbton	Farblos nach Trocknung
Glanzgrad	matt
Trocknung	Entwicklungszeit der Hydrophobie 4h bis 6h bei +20°C
Flammpunkt	Nicht anwendbar
Viskosität	16 Sek. / DIN 4mm
Spez. Gewicht	1.03 kg / l
EU (GefStoffV) CH-ChemV.2005	Keine Einstufung erforderlich
ADR-Transportgefahrenklasse	Kein Gefahrgut
Entsorgungscode VVS	1610 – Bei der Entsorgung ist die Verordnung über den Verkehr mit Sonderabfällen zu beachten
Haltbarkeit	Ungeöffnet min. 12 Monate bei Raumtemperatur +22°C
Gebinde	¾ l / 2.5 l / 5 l / 25 l / 200 l / 1000 l
Verarbeitung	<u>unverdünnt</u> streichen, rollen oder spritzen
Verbrauch	80 – 130 g/m ² bei neuem Holz
Gerätereinigung	Wasser, CLEAN-UP Reiniger oder Universalreiniger SE
Umweltempfehlung	Darf nicht in Grund- / Oberflächengewässer gelangen
Vorsichtsmassnahmen	Beachten Sie die Warmaufschriften auf den Gebindeetiketten
SUVA	Die sicherheitstechnischen SUVA-Richtlinien sind einzuhalten

ANWENDUNGSVORSCHLÄGE

Vorbehandlung	Untergrund muss frei von Staub-, Harz- und sonstigen Verunreinigungen sein
Aufbau	Naturbelassene Holzfassaden: 1x SunCare® 900 (UV-Schutzmittel) 2x WoodCare® UV (farblos) Holzböden im Aussenbereich: 1 – 2x WoodCare® Bodenöl

Produktion Böhme AG: Diese technische Informationen, die wir zur Unterstützung des Käufers aufgrund unserer Erfahrung nach bestem Wissen und derzeitigem Erkenntnisstand geben, sind unverbindlich. Sie entbinden den Käufer nicht davon, unsere Produkte auf ihre Eignung für den vorgesehenen Verwendungszweck in eigener Verantwortung selbst zu prüfen. Sollte sich durch technische Weiterentwicklung eine Neuauflage ergeben, so verliert dieses Merkblatt an Gültigkeit. 030920